

MEMORIA

Centro Cultural Gabriela Mistral

'4 formas de Reconstrucción de la trama (memoria) urbana'

*"Sólo porque está fetichizada en objetos físicos,
puede el hombre entender la historia" (E. Vila-Matas)*

I.

Proponemos 4 ideas o conceptos matrices:

Ciudad
Sellos
Identidad
Plástica

Estos conceptos engloban y ordenan las diversas y numerosas intenciones e ideas que crean nuestra propuesta. Cada uno representa una preocupación, pero también una oportunidad.

II.

Vivimos tiempos en que es más fácil botar que reparar, adecuar y poner en valor. Los límites que definen nuestro espacio público y 'forman' nuestras ciudades ya no son muros, monumentos o patrimonio, sino decretos, dictámenes, oficios y no edificios ¿Cuál es la forma de esta nueva ciudad? La estela de mandamientos y restricciones que nos deja la historia no es capaz de definir espacio público o de fomentar la vida ciudadana.

En todo Barrio y Ciudad que se precie existen tramas escondidas y potenciales, que conviven con el trazado 'oficial'. Ordenamientos subyacentes, dibujos ocultos, formas fértiles. Es lo que las hace interesantes, lo que nos hace querer vivir en ellas. El barrio Lastarria y del Parque Forestal son un ejemplo.

III.

Fundamental es la idea de conjunto. Clave es su organización o estructura, o sea, aquellas relaciones que tienen que existir o que tienen que darse para que ese algo sea. Y el principal problema de la situación actual del ahora edificio Diego Portales es el conjunto, la manzana y no tanto el edificio. Una vez abajo las rejas ¿Cómo abrir la manzana? ¿Cómo establecer las relaciones con el resto del barrio? ¿Cómo responder a la complejidad de la vida urbana que ahí se desarrollará?

*'La vida cotidiana, el acoplamiento social más corriente
está lleno de textura y estructura,
que cuando se lo examina, asombra'*
(H. Maturana)

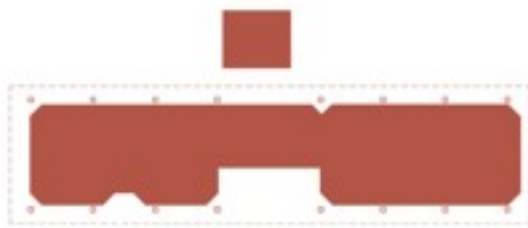
IV.

Hemos decidido trabajar con la idea de 'dispositivo' en nuestras cabezas, que no es otra cosa que una mecánica para enfrentar un problema o proyecto. Este hace resaltar ciertos aspectos del lugar y no otros. En nuestro caso, buscamos resaltar el enorme potencial urbano de la manzana donde se emplaza el edificio, generando una nueva trama de recorridos y espacios públicos para potenciar y consolidar el Barrio Lastarria y del Parque Forestal.

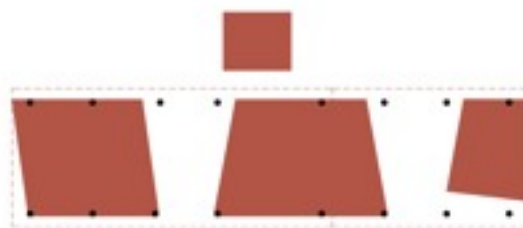
Un edificio contemporáneo en un sitio o proyecto existente es exitoso en la medida en que es capaz de realzar lo que lo rodea al mismo tiempo que se realza con lo que lo rodea.

Ciudad:

- Proponemos conservar del edificio original la cubierta, los pilares, el subterráneo y algunas losas del 1° y 2° piso, según el nuevo diseño.
- Nuestra propuesta busca crear una sutura en la manzana donde se emplaza, es así como el edificio va en función del 'diseño urbano' para el total del terreno o 'master plan'.
- Proponemos reemplazar el "edificio volumen" que encontramos hoy por un "edificio ciudad".



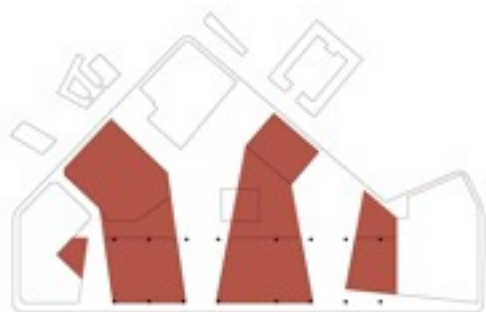
1.1...SITUACIÓN ORIGINAL (EDIFICIO VOLUMEN)



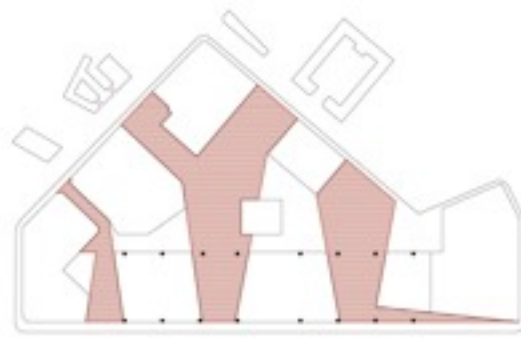
1.3...SITUACIÓN PROPUESTA (EDIFICIO CIUDAD)

Sellos:

- Entendemos como sellos la suma, dentro de la manzana, de un volumen existente más uno propuesto unidos por un patio hundido.
- Los sellos configuran un trazado principal que define recorridos y nuevas plazas.
- No buscamos crear nuevos recorridos peatonales y plazas, sino solamente unir o continuar los ya existentes en el Barrio Lastarria.



2.2...PATIOS UNIDOS + VOLÚMENES + EXISTENTE = SELLOS



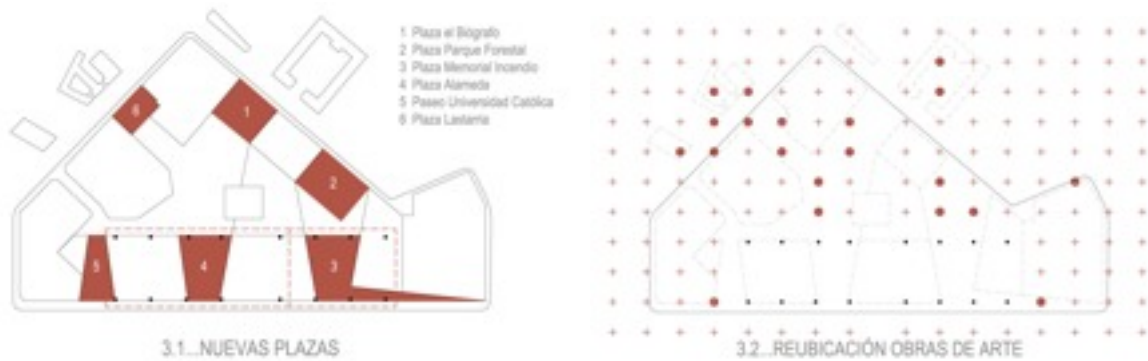
2.3...PASEOS URBANOS INTERIORES = TRASPASO

Identidad:

- Proponemos 6 nuevas plazas en los lugares donde el proyecto se 'toca' con la ciudad consolidada. Destaca la plaza 'memorial' del incendio en el lugar donde este ocurrió.

- Nuestra propuesta busca rescatar las obras de arte existentes en el lugar y reubicarlas según una nueva trama escondida. las nuevas ubicaciones también incluyen lugares fuera del predio.

- Hemos elegido el acero Corten perforado o Cobre perforado como material predominante, por su relación con el origen del edificio y su particular historia. Además de entregarle un aspecto contemporáneo y renovado.



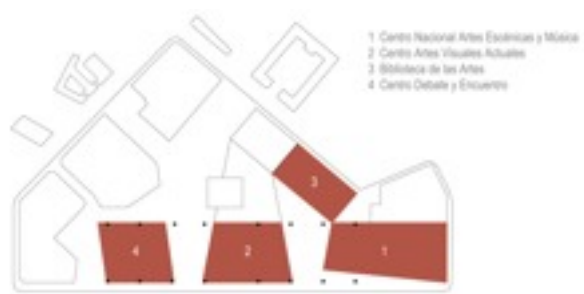
3.3...MATERIALIDAD: ACERO CORTEN PERFORADO (O COBRE PERFORADO)

Plástica:

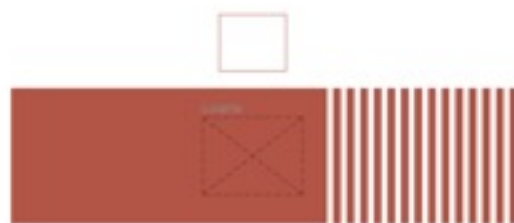
- El programa se distribuye en volúmenes simples e identificables.

- Proponemos conservar la cubierta y restituir la que se quemó, pero dándole a esta última un nuevo aspecto, con tecnología actual y en forma de un 'gran envigado' que cambie la lectura que antes teníamos del edificio.

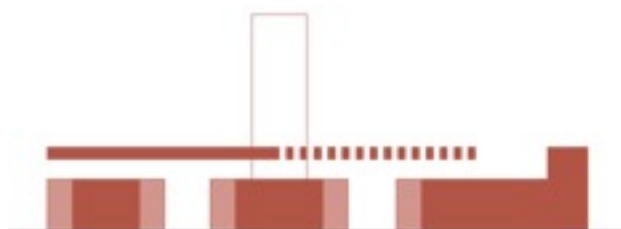
- Esta cubierta compuesta cubre una gran terraza mirador conformada por los últimos niveles de cada volumen donde además se ubican los restaurantes.



4.1...PROGRAMA



4.2...CUBIERTA QUE SE CONSERVA + CUBIERTA QUE SE PROPONE



4.3...VOLUMETRÍA Y GRAN TERRAZA MIRADOR